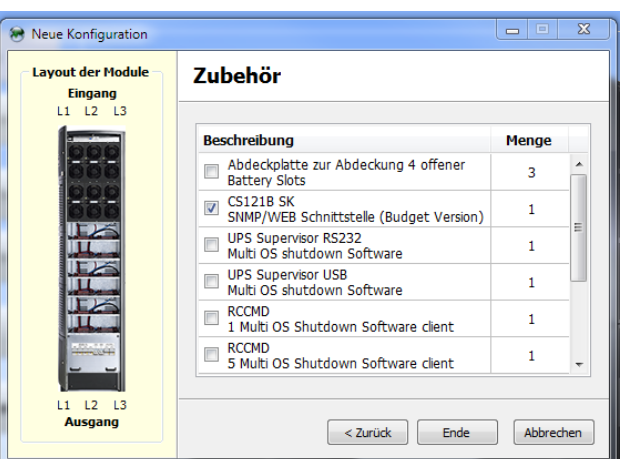
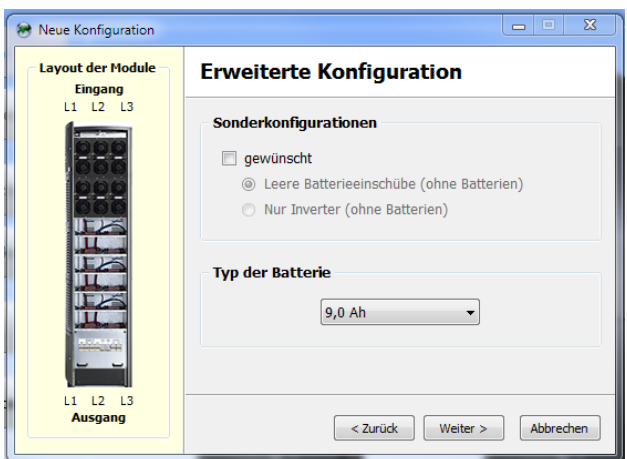
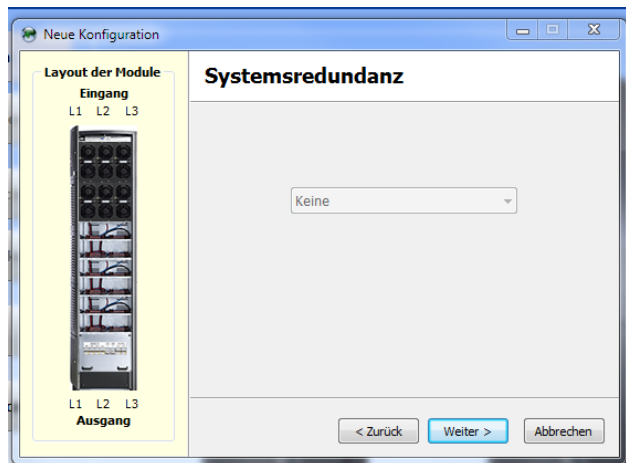
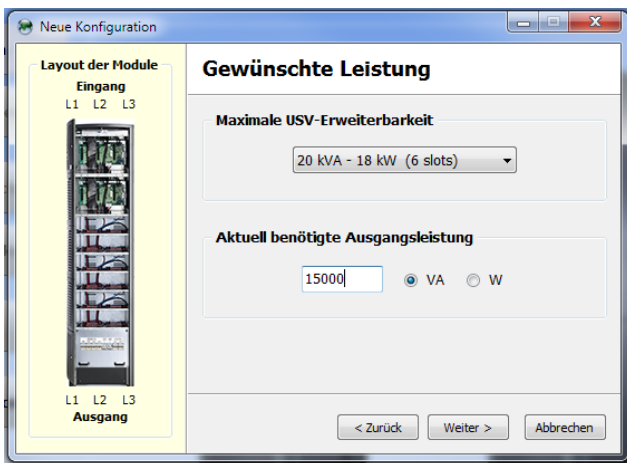


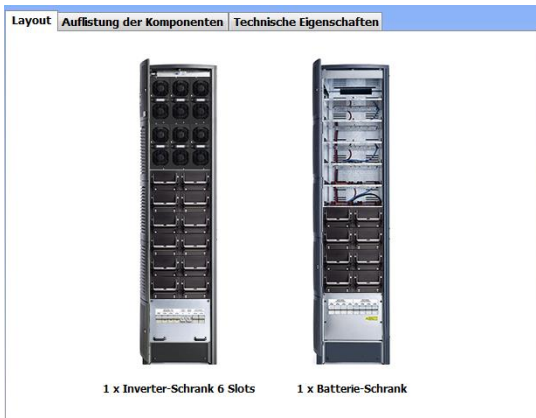
**System TriPower X33-MOD HP -Konfigurator-  
So konfigurieren wir für Sie die gewünschte Ausstattung:**

Wir benötigen von Ihnen:

- die gewünschte maximale Leistung
- die Anschlussparameter für den Ein- und Ausgang (3-1phasig, 3-3phasig, 1-3 phasig o.ä.)
- die gewünschte Überbrückungszeit
- Information über die zu versorgenden Geräte (z.B. EDV, Industrielasten, Steuerungstechnik usw.)
- Redundanz ja/nein
- Warum wünschen Sie ein Modular-System



**System TriPower X33-MOD HP -Konfigurator-  
So konfigurieren wir für Sie die gewünschte Ausstattung:**



Layout	Aufüstung der Komponenten	Technische Eigenschaften
Artikel-Nr.	Beschreibung	Menge
MPCS 6-12-HP	Leeres Modularer Systemschrank 6 Slots	1
MPM 3.4-HP	Leistungsmodul 3,4 kVA (installiert)	6
MBC20E	Leerer Modularer Batterieschrank (20 Slot)	1
MBD 9.0 AH	Batterieeinschub 9,0 Ah (installiert)	20
CS 121 BSC	CS121B SK - SNMP/WEB Schnittstelle (Budget Version)	1

Preise für die Leistungsmodule finden Sie in der Preisliste.

Layout	Aufüstung der Komponenten	Technische Eigenschaften
Parameter	Wert	
Eingangskonfiguration	Dreiphasig	
Ausgangskonfiguration	Dreiphasig	
Maximale USV-Erweiterbarkeit	20000 VA (18000 W)	
Max. Leistung der USV-Anlage	20000 VA (18000 W)	
Gewünschte Leistungsabgabe laut Eingabeparametern	15000 VA (13500 W)	
Belastung der USV am Ausgang in Prozent	15000 VA (100 %)	
Gewählte Autonomiezeit	20 Minuten	
Tatsächliche Autonomiezeit der konfigurierten USV-Anlage	25 Minuten	
Geschätzte Gesamtautonomie, ohne 4 Batterieeinschübe	19 Minuten	
Gesamtakkumulatorkapazität der gegenwärtigen Konfiguration	45 Ah	
Batterieeinschübe eingebaut im letzten Batterieschrank	8 über 20	
Ladezeit der Batterien	4 Stunden u. 24 Minuten	
Leistungsweiterbar	Nein	
Gesamtabmessungen [B x H x T]	2 x (414 x 1650 x 628) mm	
Gewicht "Inverter-Schrank"	1 x 334 Kg	
Gewicht "Batterie-Schrank"	1 x 207 Kg	